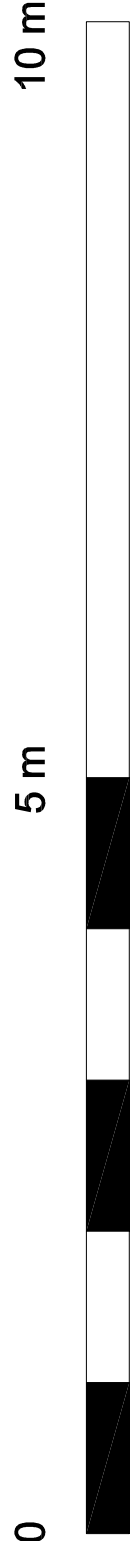




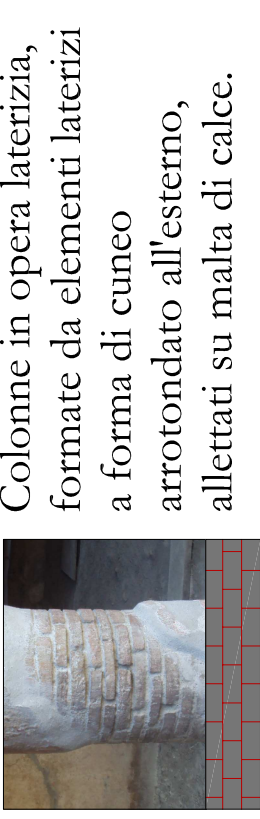
SEZIONE 1
scala 1:50



SEZIONE 2
scala 1:50



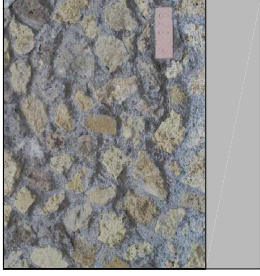
LEGENDA MATERIALI COSTITUTIVI E TECNICHE ESECUTIVE



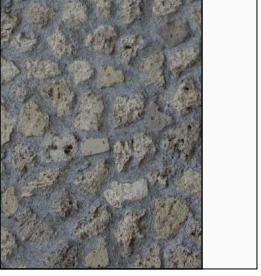
Colonne in opera laterizia, formate da elementi laterizi a forma di cuneo arrotondato all'esterno, allettati su malta di calce.



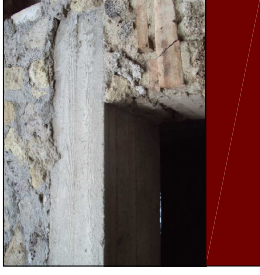
Muratura antica in opera incerta formata da pietrame lavico, cruma di lava, tufo giallo e tufo nocerino allettati su malta di calce; grossolane stilate in terra cruda.



Muratura moderna (anni 1979-80) in opera incerta formata da pietrame lavico, tufo giallo e cruma di lava allettato su malta bastarda; cantonali in blocchetti di tufo.



Muratura moderna (anni 1984-96) in opera incerta formata da pietrame di tufo giallo e cruma di lava allettato su malta bastarda, con cantonali in blocchetti di tufo giallo.



Elementi moderni in calcestruzzo armato: architravi, dormienti, capitelli e travi di copertura del Portico.



Elementi moderni in legno lamellare: architravi ed orditure primaria e secondaria delle coperture.



Intonaci monocromi antichi, in parte riposizionati, formati da un impasto di calce, pozzolana e sabbia.

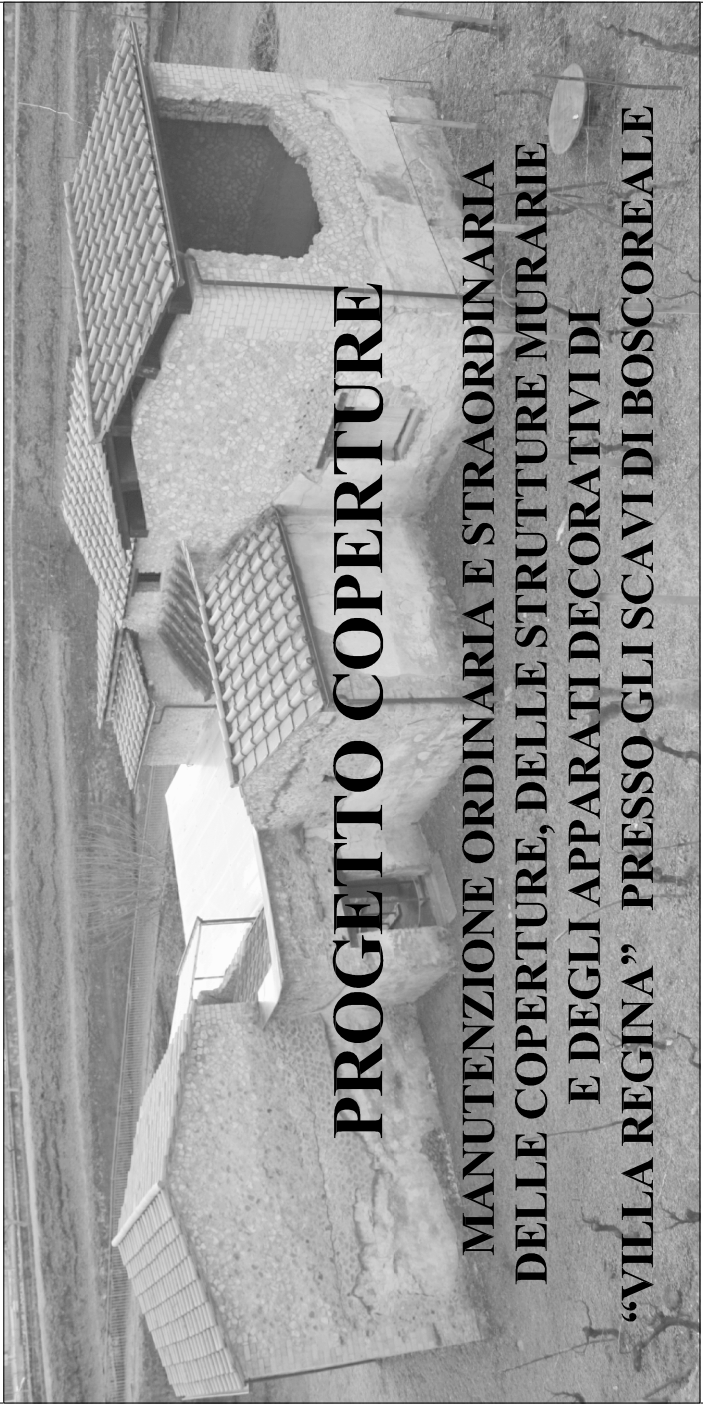


Pitture murali policrome eseguite con la tecnica dell'affresco; motivi decorativi eseguiti successivamente a secco.



Intonaci 'signini' antichi formati da un impasto di calce, pozzolana e cocciopesto.

Soprintendenza Speciale per i Beni Archeologici di
Pompei, Ercolano e Stabia



PROGETTO ESECUTIVO

IL R.U.P.: Arch. Immacolata Bergamasco	IL PROGETTISTA: Arch. Carlo Monta	I CONSULENTI: <i>Per le opere architettoniche e le sup. decorate</i> Arch. Valentina Paglisi <i>Per le strutture</i> Ing. Fabrizio Torzetti <i>Per gli apparati decorativi</i> Res. Cons. Stefano Volla <i>Per le ricerche archeologiche</i> Dott. Domenico Camardo Dott. Mario Notomista <i>Per i rilievi</i> Dott. Massimo Brizi <i>Per l'impianto elettrico e di illuminazione</i> Ing. Franco Verzasshi e Ing. Marco Di Mauro					
		Firma:	Firma:	Firma:			
IL SOPRINTENDENTE: Prof. Massimo Osanna		IL DIRETTORE DEGLI SCAVI DI BOSCOREALE: D.ssa Anna Maria Sodo					
Elaborato: D 2.5							
Stato di conservazione - consistenze delle superfici di pregio: Sezioni							
N. REV.	DATA	APPR.	DESCRIZIONE	N. REV.	DATA	APPR.	DESCRIZIONE
00	02.12.2014		Emissione definitiva				